

Développement des capacités en matière d'eau, d'assainissement et d'hygiène dans les écoles

14 mars 2023 | Session thématique



As partner of:

1ST AFRICAN
WASH IN SCHOOLS
INTERNATIONAL
LEARNING EXCHANGE





Ordre du jour de la session

L'heure	Sujet	Présentateur/Modérateur
5 Min	Bienvenue et introduction	Grace Mwanza
15 Min	Développement des capacités WinS : Stratégies et méthodes	Nicole Siegmund, Initiative Fit for School Africa, GIZ
15 Min	Accélérer le programme WASH dans les écoles grâce à des cours en ligne ouverts à tous (MOOC)	Henning Göransson Sandberg, SIWI, Suède
15 Min	MOOC sur WinS et la prévention et le contrôle des infections, Malawi	Mme Maureen Tembo, Ministère de l'éducation, Malawi
10 Min	Brève séance de questions-réponses sur le MOOC	Grace Mwanza
15 Min	Renforcer les équipes pour WinS, Ouganda	Cleophus Mugenyi, commissaire à l'éducation de base, ministère de l'éducation et des sports, Ouganda
10 Min	Brève présentation du réseau WinS, axée sur les offres de développement des capacités	Présentateur : Marge Lim, Secrétariat du réseau WinS
40 Min	Débat et séance de questions- réponses	Modérateur : Grace Mwanza Tous les présentateurs

Développement des capacités pour WinS

Stratégies et méthodes pour développer les capacités institutionnelles et individuelles en matière de WinS

Nicole Siegmund, GIZ



As partner of:



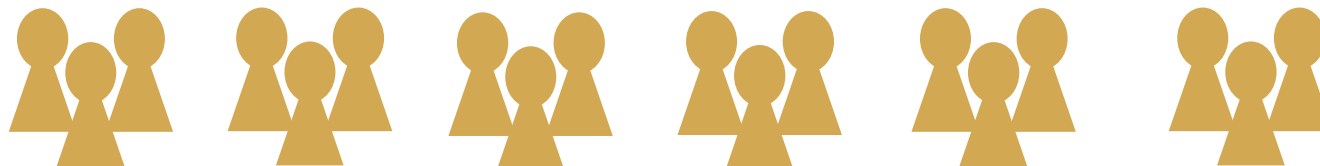


Niveau national

Politique et normes nationales pour WASH dans les écoles

Niveau infranational (provinces, villes, districts, divisions)

Tâches de gestion et de coordination des WinS



Tâches de gestion et de mise en œuvre de WinS



L'école Niveau

Les modalités de développement des capacités de WinS sont présentées aujourd'hui



1

Formation
des
formateurs
(ToT)

2

Manuels,
vidéos,
listes de
contrôle

3

Modalités
en ligne

4

Échanges
locaux
d'apprentiss
age

5

Surveillance
WinS

6

Prix et
concours



1) Formation des formateurs (ToT)

Avantages

- Large éventail de méthodes de formation applicables à un grand nombre de contextes
- Applicable à des environnements difficiles reposant sur des prestations locales
- Facilité de révision, de validation et d'adaptation
- Offre la possibilité d'un retour d'information

Inconvénients

- Dilution du message à chaque niveau pour la formation en cascade
- Difficile de contrôler la fidélité ou la qualité de la prestation
- Coûts élevés des formations, en particulier à grande échelle
- Portée limitée par rapport à d'autres méthodes



2) Manuels, vidéos, listes de contrôle



Avantages

- Pas de perte de fidélité des messages
- Faible coût
- Large portée/échelle
- Orientations directes pour la mise en œuvre

Inconvénients

- Examen et validation limités
- Difficile à réviser après la publication finale
- Difficile d'obtenir un retour d'information et d'évaluer l'impact

CHECKLIST SCHOOL ENTRANCE

SURIIN ARAW - ARAW

SURIIN KUNG ANG MGA SUMUSUNOD AY MAAGKANG GAMITIN

Paaligid para sa paghuhugas ng kamay

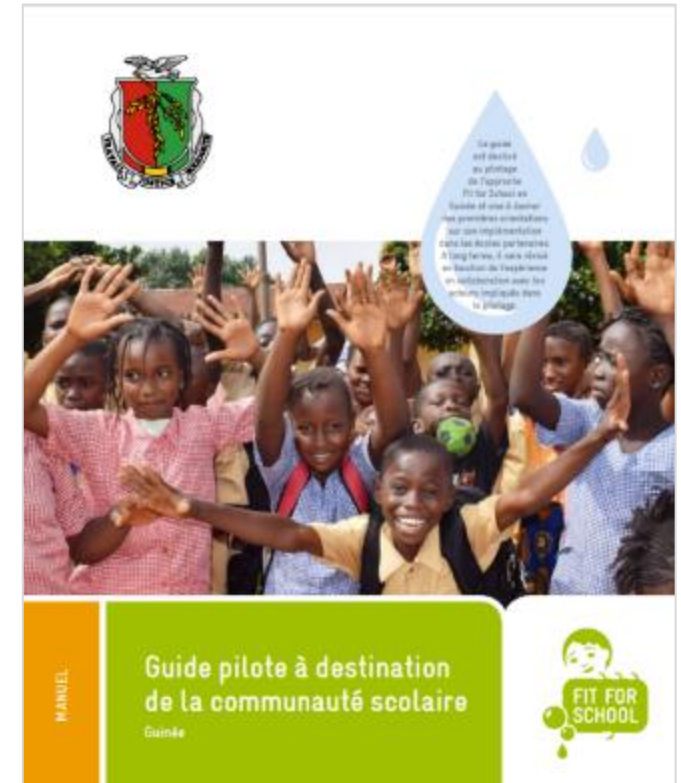
Tabig at sabon

Hand sanitizer (Ooang walang paaligid para sa paghuhugas ng kamay)

Temperature saanaw

Kurapagang impormasyon

	LUNES	MARTES	MIYERKULES	HUWEDES	BIYERNES
Paaligid para sa paghuhugas ng kamay					
Tabig at sabon					
Hand sanitizer (Ooang walang paaligid para sa paghuhugas ng kamay)					
Temperature saanaw					
Kurapagang impormasyon					



3) En ligne : Formation, MOOC, webinaires, médias sociaux

1ST AFRICAN
WASH IN SCHOOLS
INTERNATIONAL
LEARNING EXCHANGE



Avantages

- Coût différentiel faible ou nul
- Pas de perte de fidélité des messages
- Portée large à massive
- Permet de structurer l'acquisition de connaissances

Inconvénients

- Méthodes de formation limitées
- Accès à l'internet et matériel de base requis
- Faibles taux d'achèvement
- Coûts d'investissement relativement élevés pour les MOOC (mais faibles "coûts par utilisateur")





4) Échanges d'expériences au niveau national et local

Avantages

- Promouvoir les communautés de pratique
- Partage d'exemples inspirants (au niveau scolaire ou infranational)
- Voir, c'est croire
- Rentabilité en cas de combinaison avec des structures existantes

Inconvénients

- Besoin d'engagement et d'initiative locale
- Portée limitée, sauf si elle est utilisée comme approche nationale/sous-nationale
- Coûts (en particulier les événements nationaux)



5) Surveillance WinS

Avantages

- Approche systémique
- Toutes les écoles participent et sont exposées aux indicateurs (attentes).
- Pas de frais supplémentaires

Inconvénients

- Nécessité d'un système national de surveillance WinS
- Nécessité d'un mécanisme de retour d'information intégré pour les écoles

Department of Education WASH in Schools Monitoring System		
C. Sanitation		
8, How many toilet seats are available for children in the school? Do not include toilet seats for teachers.	Male	Female
Functional		
Not Functional		
9, Are all functional toilets secure, private and have door with lock?		
Do all functional toilets have lighting? (includes natural light or alternative sources)		
Do all functional toilets have adequate ventilation?		
10, Do all exclusively female toilets have wrapping materials and		



6) Prix et concours

Avantages

- Attention ciblée sur des sujets spécifiques (par exemple, des toilettes propres)
- Déclenche une action si elle est alignée sur la politique nationale et les résultats du suivi de WinS
- Incitation à la participation des écoles
- Possibilité de partenariat avec le secteur privé

Inconvénients

- Nécessite généralement un soutien extérieur
- La mise en place de structures nécessite beaucoup de ressources, de travail et de temps
- Source possible de tensions ("concurrence malsaine")



1ST AFRICAN
WASH IN SCHOOLS
INTERNATIONAL
LEARNING EXCHANGE



ESKWELANG UNSTOPPABLE AWARDS RECOGNIZES
SCHOOLS' EFFORTS FOR MAINTAINING CLEANLINESS
FOR STUDENTS





Y a-t-il d'autres méthodes que vous avez expérimentées/appliquées ?



As partner of:



Cours en ligne ouverts et massifs (MOOC) pour le renforcement des capacités à grande échelle

Henning Göransson Sandberg, gestionnaire du programme,

Institut international de l'eau de Stockholm (SIWI), Suède

1ST AFRICAN
WASH IN SCHOOLS
INTERNATIONAL
LEARNING EXCHANGE



As partner of:

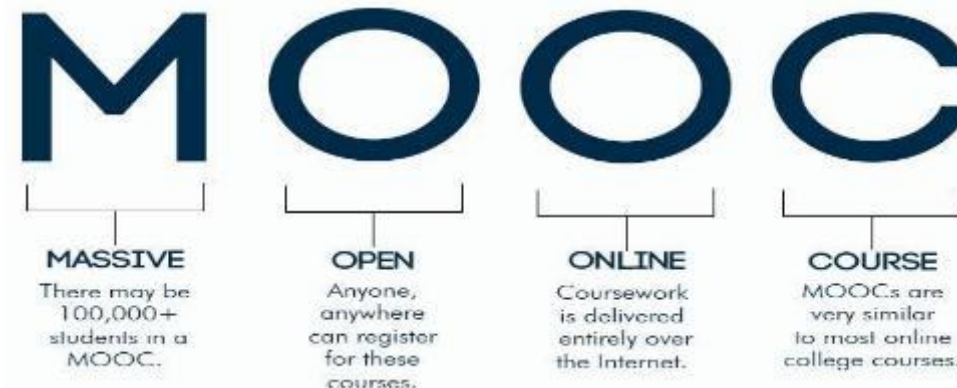




Qu'est-ce qu'un MOOC ?

Les cours en ligne ouverts et massifs (MOOC) sont des cours d'enseignement à distance en ligne conçus pour s'adresser à de grands groupes d'apprenants en raison de trois caractéristiques déterminantes :

- **MASSIF** : rythme autonome permettant d'accueillir des centaines, voire des milliers d'apprenants.
- **OUVERT** : coûts peu élevés ou gratuité.
- **EN LIGNE** : hébergé sur une plateforme en ligne (toute personne ayant accès à l'internet peut participer).





À quoi ressemble un MOOC ?

- Méthodologie d'apprentissage flexible et à son propre rythme
- Modules de contenu, lectures, vidéos pédagogiques, exercices et activités, et autres types de médias
- Interactivité avec les formateurs et les pairs par le biais de forums de discussion ou d'activités fixes.
- Des évaluations hebdomadaires et des quiz auto-corrigés pour évaluer les performances.

My Courses



Infection Prevention and Control in Schools
CAPNET - IPCS
Started - Nov 22, 2022

⚙️ 🐦 📘 [Resume Course](#)



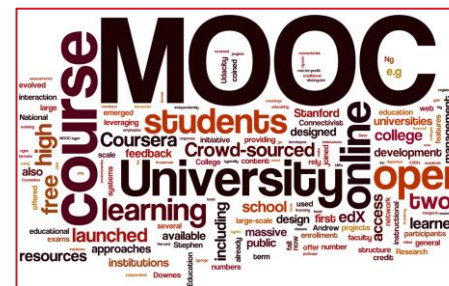
Infection Prevention and Control in Schools
CAPNET - IPCS
Started - Jul 11, 2022

⚙️ 🐦 📘 [Resume Course](#)



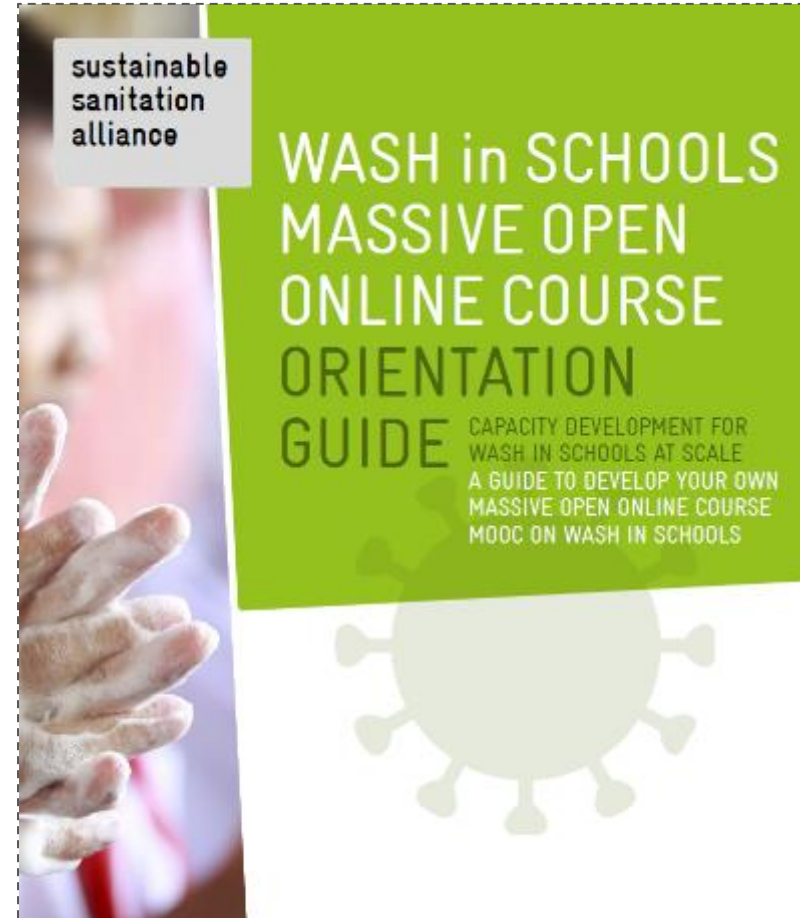
Pourquoi utiliser les MOOC ?

- ODD 4 et ODD 6
- COVID-19
- Traduire et diffuser les orientations du gouvernement
- Une portée massive
- Faible coût par apprenant
- Une manière interactive et inspirante d'apprendre

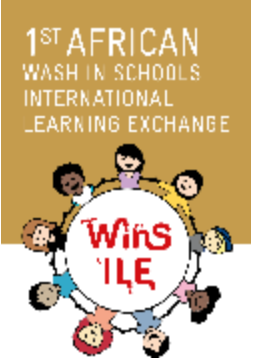


Exigences pour le développement d'un MOOC

- Engagement et appropriation du gouvernement
- Équipe de projet
 - par exemple, le chef de projet, les experts en contenu, le concepteur ou le cours et le matériel, y compris les vidéos et les infographies.
- Temps et ressources pour développer et tester le matériel
- Temps et ressources pour filmer sur place



EN FORME POUR L'ÉCOLE (2022). Cours en ligne ouvert et massif sur le programme WASH dans les écoles - Guide d'orientation. GIZ, SuSanA, FIT FOR SCHOOL, SEAMEO INNOTECH, FIT FOR SCHOOL AFRICA INITIATIVE





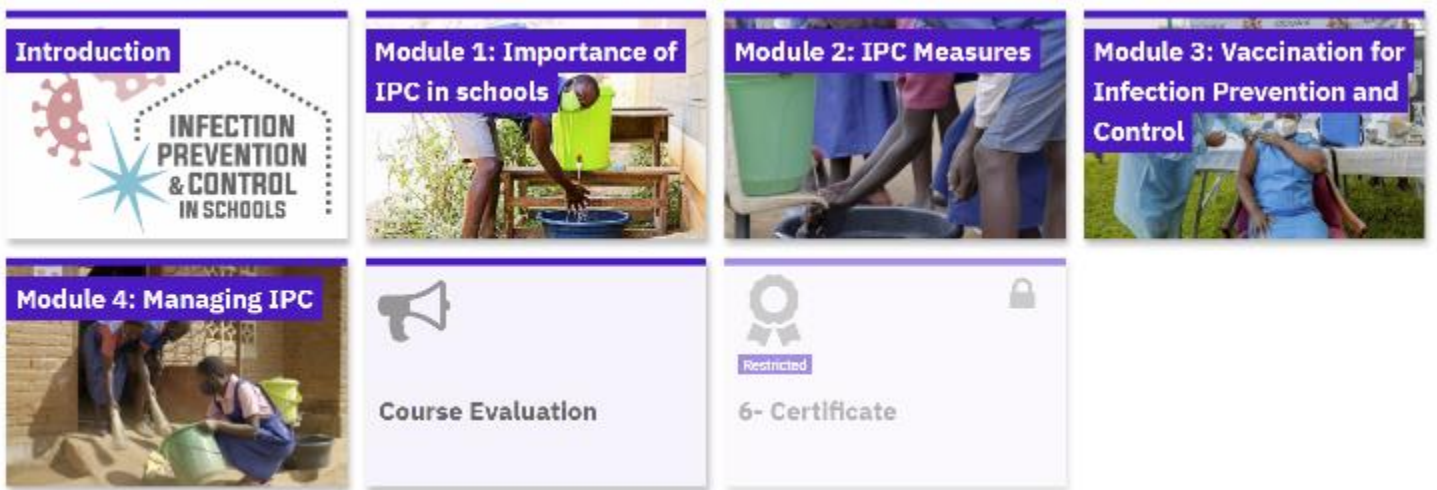
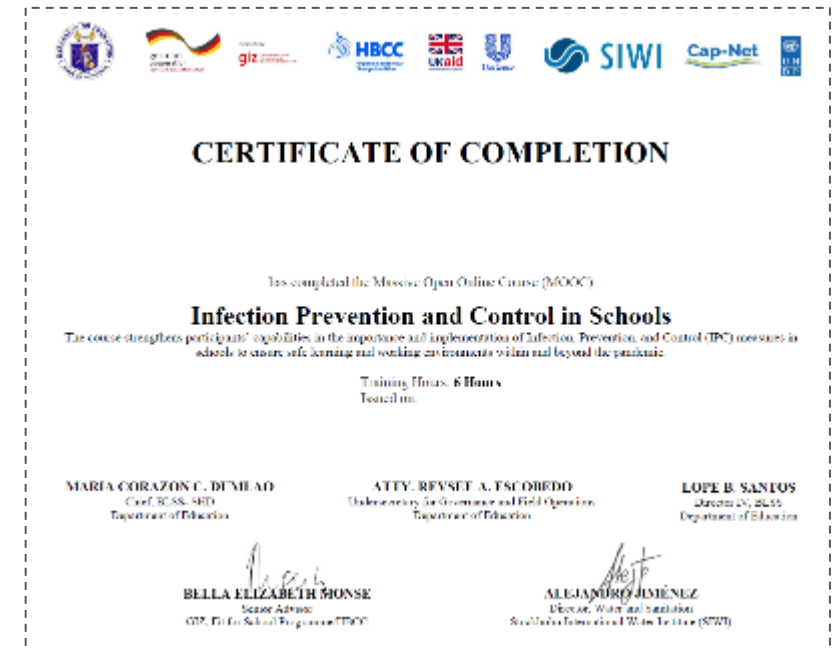
Défis liés à l'utilisation des MOOC

- Taux d'engagement et d'achèvement des apprenants
 - Par exemple, des cours bien conçus, approuvés par le gouvernement, une preuve ou un certificat d'achèvement, un contenu adapté et contextuel.
- Temps consacré par l'apprenant
 - Par exemple, des questionnaires au lieu de l'apprentissage par les pairs ou de l'évaluation des essais.
- Gérer la complexité du cours
 - Par exemple, renvoyer à des documents de suivi, relier le MOOC à d'autres formations.
- Connectivité à l'internet et connaissances informatiques nécessaires
 - Par exemple, éléments hors ligne et compatibilité, solutions de faible technicité

Exemple : Développement récent de MOOC sur l'importance de la CIP

Cinq pays : Indonésie, Philippines, Cambodge, Malawi et Afrique du Sud.

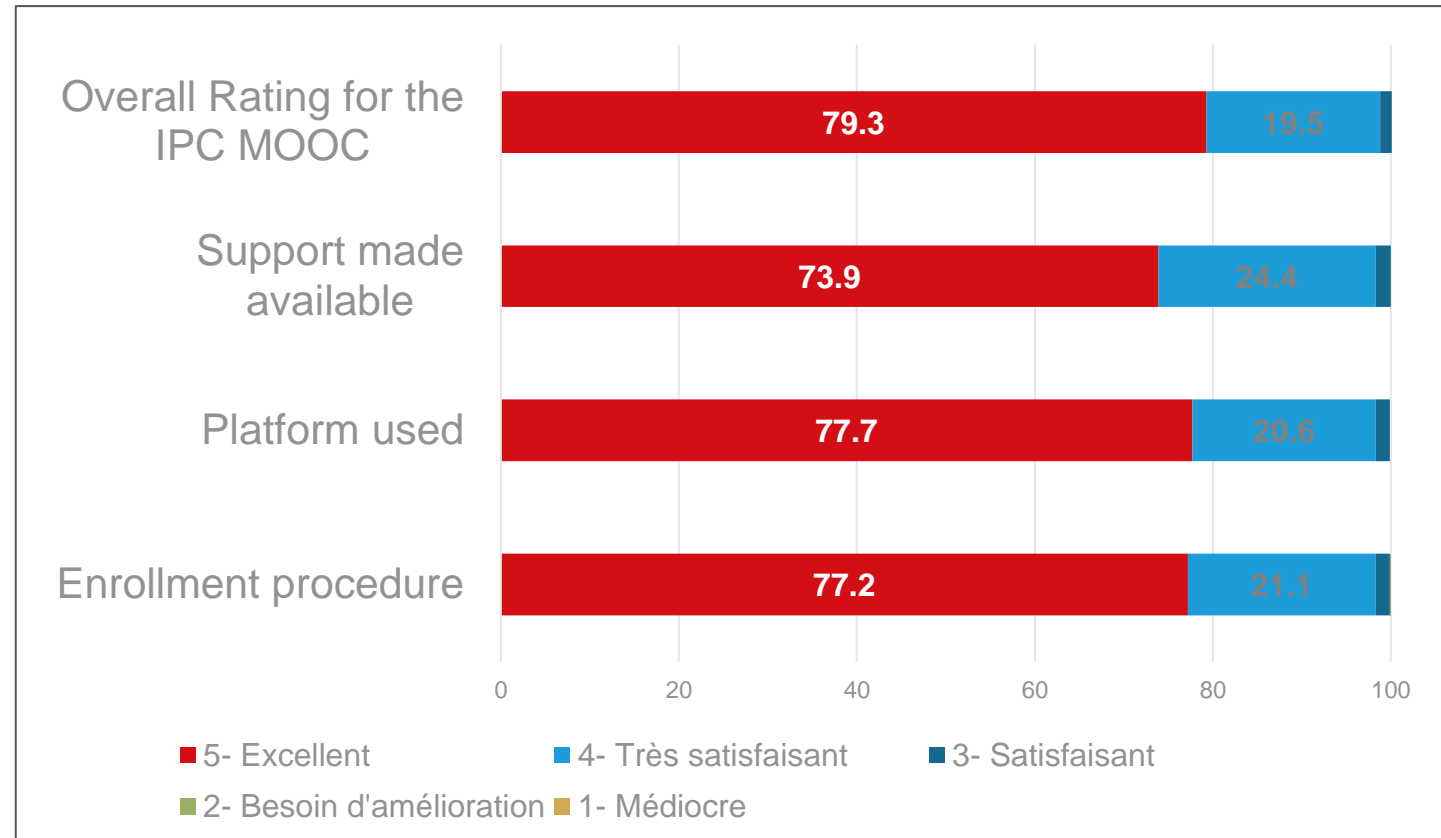
Modules sur "l'importance de la CIP", "les mesures de CIP", "la vaccination pour la CIP" et "la gestion de la CIP", basés sur les lignes directrices et les politiques nationales.



Étude de cas n° 1 : cours sur l'IPC aux Philippines



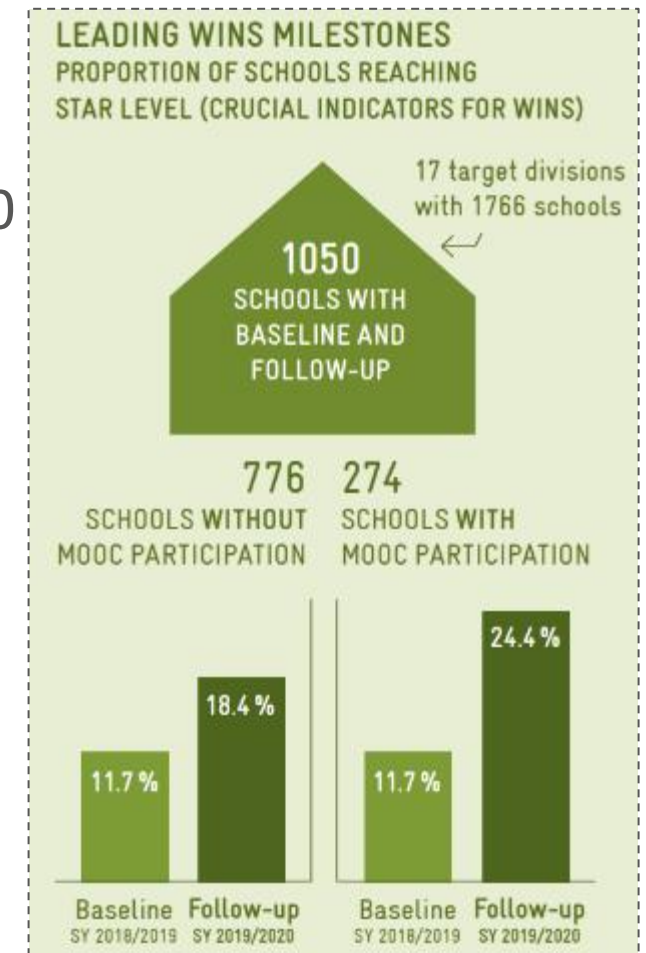
- Le public cible est constitué d'enseignants et de personnel scolaire
- Cours offerts d'août à septembre 2022
- 34 689 inscrits ; 22 823 cours terminés (66%)
- 46% ont déclaré que le cours avait dépassé leurs attentes



Étude de cas n° 2 : évaluation du MOOC "Leading WinS" aux Philippines



- Cours de 40 heures spécialement conçu pour les chefs d'établissement et les enseignants
- Lancé en 2019 jusqu'en novembre 2021 : 22 510 inscrits et 10 921 achèvements (49%).
- Apprendre les informations et les compétences nécessaires à la mise en œuvre efficace de WinS dans leurs écoles respectives :
 - Comprendre WinS et son importance.
 - Évaluer la situation actuelle de WinS dans leurs écoles respectives
 - Création d'une feuille de route pour la norme nationale
 - Trouver des moyens d'assurer la pérennité de WinS
- Activités de cours : Vidéos, enquêtes, forums de discussion, évaluation par les pairs, rédaction de réflexions, exercices pratiques.



En conclusion : Les facteurs de succès des MOOC



- Disponibilité de vidéos de cours et d'outils d'auto-évaluation
- Un niveau élevé de mise en réseau et de communication entre les apprenants
- L'approbation et la propriété du gouvernement :
 - Par exemple, l'hébergement, la diffusion et la mise à jour d'un site web pour en assurer la pertinence et la durabilité.
- Que les apprenants soient en mesure de mettre en œuvre les apprentissages de manière pratique :
 - Par exemple, avoir le temps de suivre le MOOC, l'accès au matériel référencé et le soutien des supérieurs et des collègues.

2.3 Physical distancing and visitors to the school

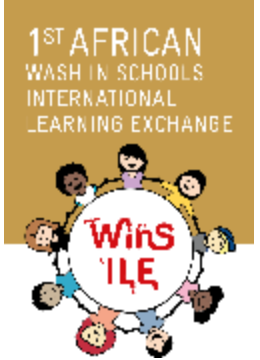
This video presents a school tour and shows how to implement the IPC measure of physical distancing. These examples come from the COVID-19 pandemic, but they are equally relevant for any similar disease when physical distancing needs to be observed. In this video, we will learn about how to implement social distancing and the school environment for this. This includes school traffic management by establishing crowd management measures, reminding students of keeping the distance, using up all the space in the classrooms to distance the students as much as possible and suspending activities that would require large gathering.

Watch the video below.



Merci de votre
attention !

henning.goranssonsandberg@siwi.org



qr.link/V9Jqmb



MOOC sur WinS et la prévention et le contrôle des infections (IPC), Malawi

Maureen Maguza Tembo, directrice adjointe du
département SHN,

Ministère de l'éducation



As partner of:





Défi - pourquoi un MOOC sur l'IPC ?

- Pandémie de Covid-19 -> nouvelles règles et réglementations sur la CIP
- Garantir un apprentissage ininterrompu même en cas de fermeture de l'école
- Les écoles ont besoin de conseils et d'un renforcement de leurs capacités
- Modalité permettant d'atteindre un grand nombre de personnes avec des messages uniformes
- Épidémie de choléra en 2023 - le contenu pourrait être inclus



Processus de développement d'un MOOC pour le Malawi

1ST AFRICAN
WASH IN SCHOOLS
INTERNATIONAL
LEARNING EXCHANGE



Traduire les recommandations mondiales et les différentes lignes directrices nationales du ministère de l'éducation, de la santé et de l'eau relatives aux CIP (politique et lignes directrices en matière de santé et de nutrition à l'école, lignes directrices COVID-19, etc.

Utiliser un établissement scolaire local et son équipement comme exemple visuel de mesures IPC gérables.



Importance of IPC in Schools

1.



Vaccination for Infection Prevention and Control

3.



IPC Measures

2.



Managing IPC

4.



1ST AFRICAN WASH IN SCHOOLS INTERNATIONAL LEARNING EXCHANGE



your knowledge hub powered by atingi



Log in

Email *

Password *

[Forgot Password?](#)

Next

You don't have an account yet?

[Register here](#)

Login as a guest



Mise à l'échelle, leçons tirées et prochaines étapes

- Efforts de promotion du ministère de l'environnement
- Intégration dans différentes plateformes
- Utiliser différents canaux pour promouvoir le cours auprès des enseignants
- Coopération avec les instituts de formation des enseignants



Merci
de
votre
attenti
on !

renforcer les équipes pour gagner

L'UGANDA À L'HONNEUR

1ST AFRICAN
WASH IN SCHOOLS
INTERNATIONAL
LEARNING EXCHANGE



As partner of:





L'APPROCHE DE L'OUGANDA

Lignes directrices nationales WINS

- WinS Models that work" (<https://www.winsnetwork.org/resources/wins-models-work-uganda>) - Soutien de la GIZ
- Projet révisé de manuel de gestion de l'hygiène menstruelle pour les écoles secondaires (GIZ).
- Lignes directrices pour la mise en œuvre de l'approche des trois étoiles en matière d'eau, d'assainissement et d'hygiène dans les écoles (soutenues par l'UNICEF).
- Manuel national de microplanification pour l'eau, l'assainissement et l'hygiène dans les écoles primaires et secondaires publiques (soutenu par l'UNICEF).
- Manuel O&M pour WASH dans les écoles (soutenu par l'UNICEF).



renforcer les équipes pour gagner

Approches de développement des capacités mises en œuvre en Ouganda :

- Formation des formateurs (ToT)
- Fonctionnement et entretien (O&M) La formation renforce le personnel d'entretien dans les écoles
- Échanges entre pairs
- Concours scolaire "Toilets Making the Grade"



Formations (soutenues par GIZ S4M)



1) Formation des formateurs : directeurs d'école, autorités municipales et locales, enseignants confirmés

- Former le personnel de l'école, c'est-à-dire les parents, les enseignants, les apprenants et les comités de gestion de l'école. et les comités de gestion scolaire.

Thèmes

- Exploitation et maintenance des installations WINS,
- Santé menstruelle des adolescentes
- Promotion de l'hygiène / sensibilisation

2) Formation des soignants à l'entretien des installations WASH



Échanges entre pairs (soutenus par la GIZ S4M)

Apac Small Towns +
Ville de Kampala
responsables de l'éducation :
échange d'idées et
apprentissage mutuel

L'équipe de l'Apac a visité une
école modèle à Kampala
? partager les pratiques
efficaces



Des toilettes à la hauteur[®]

Concours (soutenu par la GIZ S4M)

www.toilets-making-the-grade.org

1ST AFRICAN
WASH IN SCHOOLS
INTERNATIONAL
LEARNING EXCHANGE



- 225 000 élèves dans 4 compétitions depuis 2018 à Kampala, Apac et Lira
 - Inspire des améliorations rentables apportées par l'école au système WINS grâce au travail d'équipe et à l'auto-analyse.
 - Renforce la capacité à résoudre les problèmes WINS à long terme
- 🗉 le long des objectifs 3 étoiles et permet l'autodéclaration



Des toilettes à la hauteur[®] Renforcement des capacités pour .

1ST AFRICAN
WASH IN SCHOOLS
INTERNATIONAL
LEARNING EXCHANGE



Les écoles à

Améliorer et maintenir ses propres pratiques en matière d'assainissement et d'hygiène



Gouvernement local, ONG et bailleurs de fonds

Effectuer des inspections interdépartementales afin d'obtenir des informations sur l'hygiène et les problèmes sous-jacents.

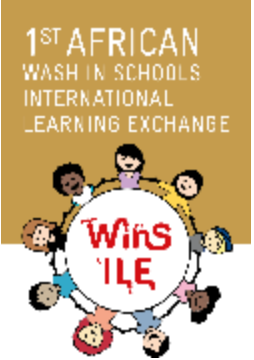
Mettre en œuvre les normes nationales (approche 3 étoiles)

Augmenter la durabilité de leurs investissements dans les infrastructures

Accroître la volonté politique d'accélérer les progrès en matière d'ODD

Concours "Toilets Making the Grade®" (Des toilettes à la hauteur)

"Le TMG est une très bonne méthode de planification qui permet aux écoles d'identifier et de résoudre leurs propres problèmes d'assainissement avec les ressources limitées dont elles disposent.



MES nationaux

Voie à suivre | Capacité pour les WINS

1ST AFRICAN
WASH IN SCHOOLS
INTERNATIONAL
LEARNING EXCHANGE



- Promotion de pratiques efficaces
- Élaboration de plans d'infrastructures WASH pour les écoles
- Intégrer le programme WASH dans les programmes nationaux de musique, de danse et d'art dramatique
- L'échelle nationale des toilettes qui font la différence[®].



THANK YOU // MERCI // ASANTE

from OUGANDA



Réseau WinS et offres de développement des capacités

Marge Lim, Secrétariat du réseau WinS





Le réseau WinS

Qui sommes-nous ?

Réseau mondial inter-agences visant à harmoniser les efforts et à promouvoir l'alignement entre les partenaires du développement et les ONG soutenant les ministères de l'éducation pour améliorer les services WinS.

Les membres de notre groupe de base :

UNICEF, GIZ, WaterAid, Save the Children, Programme commun de surveillance OMS/UNICEF (JMP), London School of Hygiene and Tropical Medicine, Emory University et UNESCO.





Le réseau WinS

Flux de travail :

- Plaidoyer, soutien politique et renforcement des systèmes
- Surveillance et rapports WinS
- Recherche et élaboration de données probantes
- Intégration de l'égalité des sexes et de l'équité, y compris pour les personnes handicapées.
- Conseils sur la programmation de WinS
- Gestion des connaissances, développement des capacités, apprentissage et échange



Site web du réseau WinS

Un centre de connaissances pour les documents d'orientation mondiaux sur les WinS

Publications du réseau WinS : Documents d'orientation pratique pour WinS et la réponse COVID-19



Framework for reopening schools

UNICEF, World Food Programme, UNHCR, The World Bank



Core questions and indicators for monitoring WASH in Schools in the Sustainable Development Goals

WHO
PUBLICATION DATE: JUNE, 2018



What's next? Lessons on education recovery: Findings from a survey of Ministries of Education amid the COVID-19 pandemic

PUBLICATION DATE: JUNE, 2021



Progress on drinking water, sanitation and hygiene in schools: Special focus on COVID-19

WHO/UNICEF JMP
PUBLICATION DATE: JUNE, 2020



Série de webinaires "Chat, Listen, Exchange"

1ST AFRICAN
WASH IN SCHOOLS
INTERNATIONAL
LEARNING EXCHANGE



Date	Titre/sujet
16 février 2023	Aperçu de la matrice de l'environnement favorable : un outil à l'appui de la programmation WinS
2 mars 2023	Présentation des résultats de l'étude WASH dans les écoles (approche en trois étapes)
20 avril 2023	WinS ILE Afrique : Regarder en arrière et aller de l'avant
Mai à juillet 2023	Surveillez les annonces sur le site web et/ou la liste de diffusion du réseau WinS !



Partenaires et membres du réseau WinS

En tant qu'individu, vous pouvez rejoindre le réseau WinS en remplissant le [formulaire d'inscription](#). Vous recevrez des mises à jour sur les activités du réseau WinS et pourrez contribuer aux activités du réseau.

Les organisations peuvent devenir partenaires du réseau WinS en partageant la vision du réseau WinS et en s'engageant dans des activités.

1ST AFRICAN
WASH IN SCHOOLS
INTERNATIONAL
LEARNING EXCHANGE



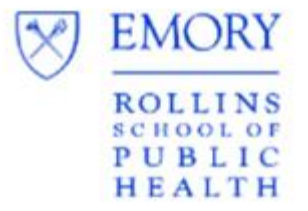
Scan to access the member registration form





WASH
IN SCHOOLS
NETWORK

Thanks for your attention!
You may contact us at winsnetwork@giz.de





Merci de votre attention !



As partner of:

